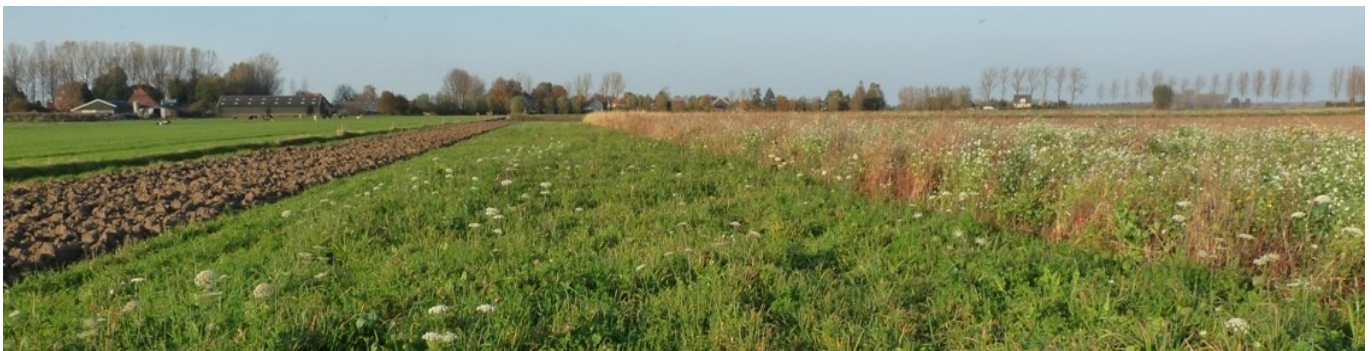


Pakketvoorwaarden
A19a.38.01 Patrijzenrand
Versie 2023

Beschrijving

Deze rand biedt dekking, foerageer- en nestelmogelijkheden voor de patrijs en andere akkervogels. De rand bestaat uit 3 stroken. Eén strook met een bloemenmengsel die kan dienen als foerageergebied, dekking en broedhabitat. Eén strook met laagblijvend gras. Eén strook met groene braak biedt vooral foerageermogelijkheden voor de kuikens. Deze zijn de eerste weken volledig afhankelijk van insecten. De groene braak warmt snel op en hier zijn dan veel insecten die makkelijk te vinden zijn voor de jonge patrijzen. Bij gevaar kunnen ze snel de rand met hoge begroeiing induiken. De stroken in de rand mogen gedurende de beheerperiode wisselen.



Beheereisen

- Minimaal 90% van de oppervlakte bestaat van 1 juni tot 15 augustus uit een combinatie van gras, granen (niet zijnde maïs of graanstoppel), ingezaaide kruiden, eiwitgewassen (luzerne, rode klaver), groene braak of een combinatie van deze, maar nooit uit enkel granen, een deel van de grassen en kruiden mogen worden gemaaid en afgevoerd [9].

Aanvullende beheervorschriften

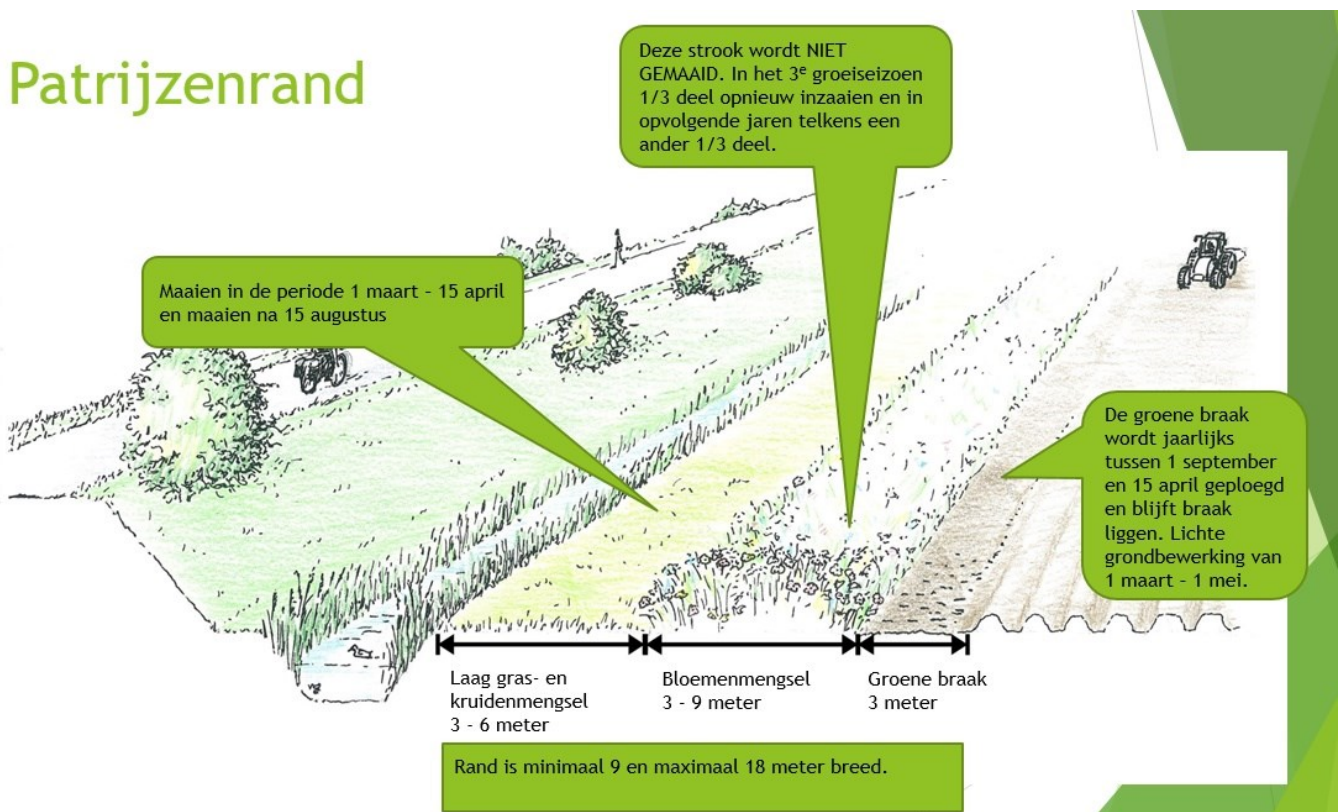
- De rand is gemiddeld minimaal 9 en maximaal 18 meter breed en bestaat uit 3 stroken: groene braak, laag graskruidenmengsel en bloemenmengsel.
- Indien de beheereenheid langs een sloot ligt wordt langs de sloot pakket A19b 'kruidenrijke akkerrand op bufferstrook' ingetekend.
- De patrijzenrand is een meerjarig pakket wat tot het eind van de looptijd van de beheerovereenkomst in stand gehouden dient te worden. De beheereenheid mag alleen bewerkt worden onder de volgende voorwaarden:
- Groene braak
 - Een strook van 3 meter wordt jaarlijks tussen 1 september en 15 april geploegd of andere diepe grondbewerking en blijft braak liggen (groene braak).
 - In de periode van 1 maart tot 1 mei moet een lichte grondbewerking (schoffelen, cultivatoren, rotoren, wiedeppen) worden uitgevoerd.
 - De braakvlakken mogen na 15 augustus aanvullend ook eventueel gemaaid worden.
- Laag grasmengsel
 - Een strook van 3 tot 6 meter wordt eenmalig ingezaaid met een door het collectief voorgeschreven laagblijvend graskruidenmengsel.
 - Deze strook moet tweemaal gemaaid worden: eenmaal in de periode 1 maart – 15 april en na 15 augustus. Als de vegetatie lager is dan 15 cm, hoeft er niet gemaaid te worden.
 - Bij voorkeur wordt het maaisel ook afgevoerd.

- Bloemenmengsel
 - Een strook van 3 tot 9 meter wordt eenmalig ingezaaid met een door het collectief voorgeschreven meerjarig graskruidenmengsel.
 - Deze strook wordt niet gemaaid.
 - In april van het derde groeiseizoen wordt in blokken, max 1/3 deel van de beheereenheid ondergewerkt en opnieuw ingezaaid met het door het collectief voorgeschreven zaadmengsel. Vanaf het vierde groeiseizoen volgt jaarlijks een ander 1/3 deel.
 - Deze strook ligt niet langs een sloot.
- De beheereenheid wordt niet bemest en beweid.
- Probleemonkruiden mogen alleen pleksgewijs (op maximaal 10% van het perceel of de rand) mechanisch of chemisch worden bestreden.
- De rand grenst niet aan hoge bomen of bos.
- De beheereenheid mag niet bereden worden, anders dan voor de in dit beheerpakket genoemde beheer.
- Afwijkingen zijn, bij uitzondering, alléén mogelijk in overleg met de veldmedewerker.
- Het monitoringsplan (link) van Poldernatuur Zeeland dient uitgevoerd te worden.

Vergoeding

€ 3.400,00 per hectare

Patrijzenrand



Verplicht zaadmengsel

Samenstelling grasmengsel		
Soort	%	kg/ha
Roodzwenk en/of veldbeemdgras	Samen 100%	8

Samenstelling bloemenmengsel			
Soort		%	kg/ha
Landbouwgewassen (wintervoedsel - dekking)			
Triticale	<i>Triticale</i>	25	1,75
Oude rogge	<i>Secale multicaule</i>	10	0,7
Zomerhaver	<i>Avena sativa</i>	10	0,7
Zonnebloem	<i>Helianthus annuus</i>	10	0,7
Huttentut	<i>Camelina sativa</i>	7	0,49
Mergstamkool	<i>Brassica oleracea</i>	4	0,28
Boekweit	<i>Fagopyrum esculentum</i>	4	0,28
Gerst	<i>Raphanus sativus</i>	4	0,28
Meerjarige kruiden (nectar - zaden - dekking)			
Venkel	<i>Foeniculum vulgare</i>	2	0,14
Cichorei	<i>Cichorium intybus</i>	2	0,14
Koningskaars	<i>Verbascum thapsus</i>	1	0,07
Honingklaver	<i>Melilotus officinalis</i>	1	0,07
Grote kaardebol	<i>Dipsacus fullonum</i>	1	0,07
Luzerne	<i>Medicago sativa</i>	3	0,21
Smeewortel	<i>Symphytum officinale</i>	2	0,14
Boerenwormkruid	<i>Tanacetum vulgare</i>	1	0,07
Duizendblad	<i>Achillea millefolium</i>	1,5	0,105
Knoopkruid	<i>Centaurea jacea</i>	2	0,14
Gewone margriet	<i>Leucanthemum vulgare</i>	1	0,07
Groot kaasjeskruid	<i>Malva sylvestris</i>	1	0,07
Avondkoekoeksbloem	<i>Silene latifolia</i>	1	0,07
Dagkoekoeksbloem	<i>Silene dioica</i>	1	0,07
Muskuskaasjeskruid	<i>Malva moschata</i>	1	0,07
Gewone rolklaver	<i>Lotus corniculatus</i>	0,5	0,035
Rode klaver	<i>Trifolium pratense</i>	0,5	0,035
Voederwikke	<i>Vicia sativa</i>	0,5	0,035
(eenjarige) Akkerflora			
Korenbloem (wild)	<i>Centaurea cyanus</i>	1	0,07
Gewone Klaproos (wild)	<i>Papaver rhoeas</i>	1	0,07
Gele ganzenbloem (wild)	<i>Chrysanthemum segetum</i>	1	0,07
		Totaal	7 kg/ha